

## SPD – Gemeinderatsfraktion Adelsdorf

Vorsitzender: Norbert Lamm, Stellvertreter: Jörg Bubel

### Bericht aus dem Haupt- und Finanzausschuss am 20.09.2023

#### TOP 1 Antrag der SPD - Bau eines Bürger- bzw. Gemeinschaftshauses auf dem Gelände des Kindergartens St. Theresia in Aisch

Unser Antrag war der einzige öffentliche Punkt der Sitzung. Er bestand aus 2 Punkten.

1. Die komplette Fläche der alten Schule Aisch soll im Gemeindebesitz bleiben und nicht verkauft werden.

Der Hintergrund ist, dass es immer wieder Gerüchte gab, dass ein Teil der Fläche anderweitig genutzt bzw. wegen der finanziellen Situation der Gemeinde verkauft werden soll.

2. Den Bau eines barrierefreien Bürger- bzw. Gemeinschaftshauses auf der Fläche der alten Schule Aisch oder auch auf einer anderen Fläche in Adelsdorf.

Als eine Art Mehrgenerationenhaus würde es nach unserer Auffassung den Kindergarten gut ergänzen. Mitten in Adelsdorf wäre es zwar besser platziert, aber die ideale Fläche dafür, eine Teilfläche des alten Degen-Parkplatzes ist leider vor Kurzem verkauft worden.

Das komplette Gelände der alten Schule Aisch bzw. der Kita ist sehr groß und beträgt rund 4200 m<sup>2</sup>. Die Kita hat zwei Kindergartengruppen und eine Krippengruppe. Der Entwurf der Freiflächenplanung für die Kita wurde dem Ausschuss mit den Sitzungsunterlagen übergeben.

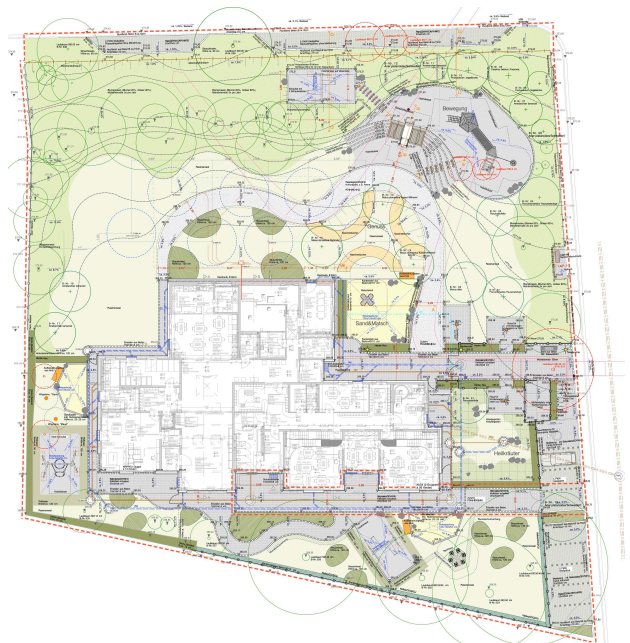
Zum Vergleich die Kita Kunterbunt an der Schule in Adelsdorf hat insgesamt 7 Gruppen und eine Fläche von rund 3500 m<sup>2</sup>. Die Fläche der Kita St. Maria an der Kurt-Schuhmacher-Str. beträgt rund 2800 m<sup>2</sup>. Beides sind gute und schöne Kitas mit ausreichenden Freiflächen.

Der Bürgermeister besprach unseren Antrag am Gelände des Aischer Kindergartens.

Von seinen unsachlichen Äußerungen abgesehen, hielt er und die Gemeinderäte des Ausschusses

ein solches Haus für unnötig. Die Aussagen waren, Adelsdorf hat ausreichende barrierefreie Räume und keinen Bedarf. Der Bürgermeister sicherte zu, dass das komplette Gelände bei der Kita bleibt und keiner anderen Nutzung zugeführt wird. Er wollte, dass wir unseren Antrag zurückziehen. Nach längerer Diskussion zogen wir den Antrag zurück. Punkt 1 ist durch die Zusicherung des Bürgermeisters erfüllt und den Antrag für den Bau eines Bürger- bzw. Gemeinschaftshauses (barrierefreie öffentliche Räumlichkeiten für Treffen, Vorträgen, Gymnastik und vieles mehr) halten wir weiter für notwendig, wenn nicht in Aisch, dann auf einer anderen Fläche in Adelsdorf.

Bei einem Gespräch mit Anwohner hat sich dann noch herausgestellt, dass die geplanten Parkplätze in der Stichstraße nicht gehen, da sie die Einfahrt in die Garagen der Anwohner stark behindern. Hier muss eine Lösung gefunden werden. Die Parkplätze könnten auch als Querparkplätze an der Straße „Am Uttsberg“ angelegt werden.



Entwurf Freiflächenplanung Kita St. Theresia Aisch